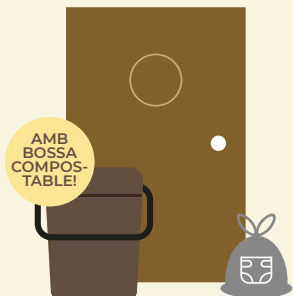


# CALENDARI

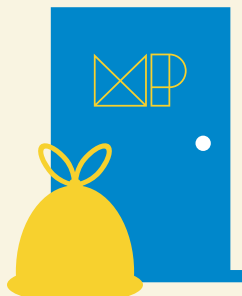
Treure les deixalles  
dins aquest horari:

A partir de les  
**20h** de la  
**nit abans**

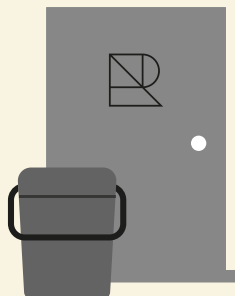
Dilluns  
**ORGÀNICA\***



Dimarts  
**MULTIPRODUCTE**



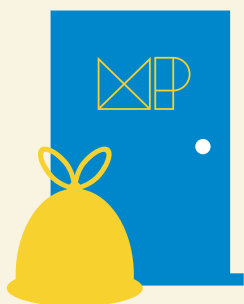
Dimecres  
**RESTA\*\***



Dijous  
**ORGÀNICA\***



Divendres  
**MULTIPRODUCTE**



Dissabte  
**ORGÀNICA\***



Diumenge  
**NO HI HA SERVEI  
DE RECOLLIDA**



En el cas dels **festius**,  
cada any es determinen  
els que hi ha servei i us  
fem arribar un calendari.  
Més informació a  
[residus.ccosona.cat](http://residus.ccosona.cat) o  
trucant al 900 102 989.

\* Aquest dia també es poden llençar **BOLQUERS**  
I **COMPRESSES** (en una bossa a part i ben lligada).

\*\* **QUINZENAL**: es recull setmana sí, setmana no.

## RECOLLIDA DE TRASTOS A DOMICILI

Recorda que si tens un moble,  
un electrodomèstic o qualsevol  
residu voluminós del que t'hagis  
de desprendre, pots demanar la  
recollida a domicili que fem el  
**2n dimecres de cada mes**.

Truca a l'Ajuntament per  
concertar el servei:

**93 857 82 41**

Ho deixes davant de casa i  
nosaltres ens ho emportem de  
forma gratuïta.

## RECOLLIDA DE RESTES VEGETALS I DE PODA

Cada dilluns podeu portar les restes vegetals i restes de poda a l'àrea  
d'aportació de la Zona de la Talaià. També podeu sol·licitar un contenidor  
per gespa i petites restes vegetals (en aquest cas no s'accepta poda), que  
es pot deixar davant del portal els mateixos dies que toca recollida de  
fracció orgànica (3 cops a la setmana). El servei de recollida de  
gespa/restes vegetals porta a porta amb contenidor comporta un cost  
anual la taxa de residus.

## REUTILITZACIÓ D'OBJECTES

Si tens mobles o d'altres objectes de la llar en bon estat es poden  
reutilitzar. Truca al telèfon 900 102 989 i te'ls vindrem a buscar al teu  
domicili. Servei gratuït si els objectes es consideren reutilitzables. La  
Fundació Areté ho recull i els objectes es netegen, reparen o restauren  
per posar a la venda a les botigues AretéSegonaMà. Així ajudem a la  
prevenció de residus a través d'una economia social i solidària.

# FRACCIONS

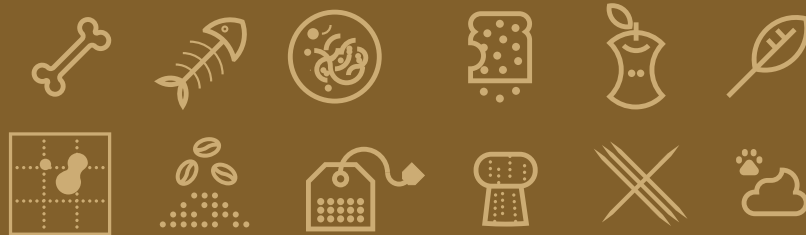
## Bones pràctiques i consells per a una correcta gestió dels residus domèstics

A casa generem RESIDUS HABITUALS (orgànica, resta, multiproducte i vidre) i, de tant en tant, RESIDUS ESPECIALS que també precisen que en fem una correcta gestió.

### ORGÀNICA

Les restes de menjar/petites restes de jardí cal llençar-les dins d'una **bossa compostable**, mai amb bossa de plàstic.

La bossa compostable ha d'estar lligada i dins del cubell marró (**mai sense cubell**).

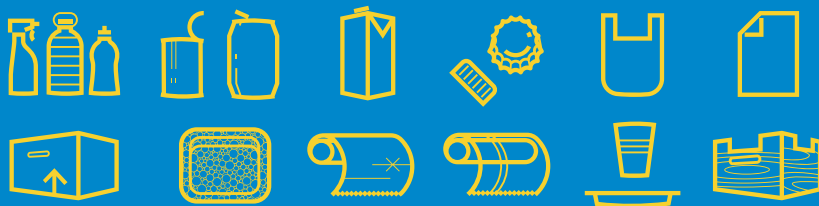


### MULTIPRODUCTE

Envasos lleugers, paper i cartó.

Deixar davant de casa en una **bossa convencional lligada**.

El cartó gran es pot deixar a granel, ben plegat.



### VIDRE

Llençar el vidre directament dins el contenidor verd del carrer, **sense bossa i sense taps**.



### ALERTA!

ENCARA QUE SIGUI DE VIDRE, SI NO ÉS UN ENVÀS, NO L'HI PODEM POSAR: vidre pla, bombetes, fluorescents i miralls.



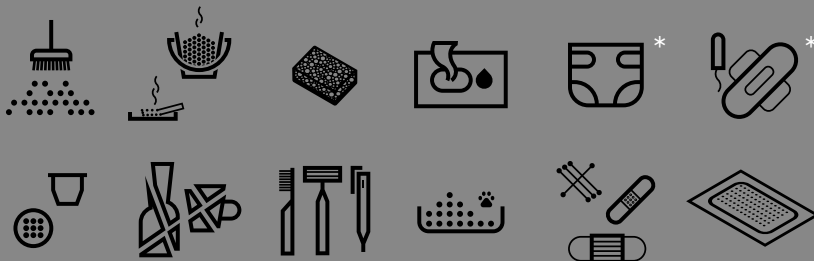
### RESTA

Tot allò que no es pot reciclar.

Deixar-lo davant de casa en una bossa convencional ben lligada dins del cubell gris. No es pot deixar sense cubell.

Els bolquers pertanyen a aquesta fracció i s'han de deixar també en bosses lligades, ja sigui la mateixa bossa del rebuig o en una a part.

\*BOLQUERS, COMPRESSES I TÈXTIL SANITARI: també els dies de l'orgànica amb una bossa a part i ben lligada



### ESPECIALS

Són residus complexos, perillosos o de gestió específica: roba, ferralla, fusta, bateries, electrodomèstics, aparells electrònics, mòbils, ordinadors, bombetes, cable elèctric, olis, dissolvents, mobiliari, pneumàtics, aerosols, CDs, pintures, tòners i tintes, poda, vidres, runa, joguines.

Cal anar a una deixalleria, demanar el servei de recollida de voluminosos o llençar-los als contenidors especials que hi ha al municipi, segons el tipus de residu.

