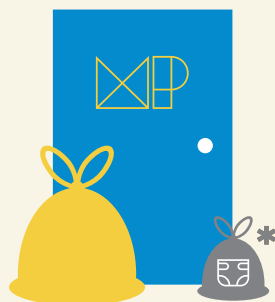


CALENDARI

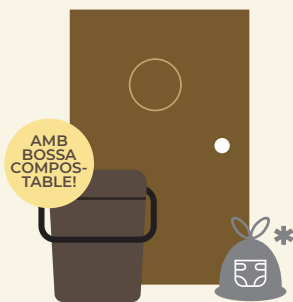


Ajuntament de
Santa Eugènia de Berga

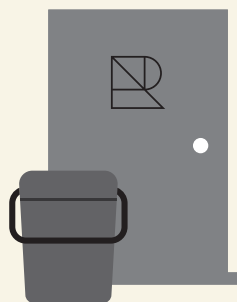
Dilluns
MULTIPRODUCTE



Dimarts
ORGÀNICA



Dimecres
RESTA



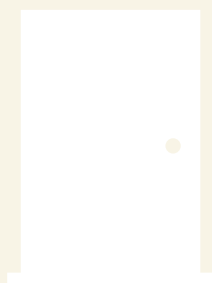
Dijous
ORGÀNICA



Divendres
MULTIPRODUCTE



Dissabte
NO HI HA SERVEI
DE RECOLLIDA



Diumenge
ORGÀNICA



En el cas dels **festius**, cada any es determinen els que hi ha servei i us fem arribar un calendari. Més informació a residus.ccosona.cat o trucant al 900 102 989.

* Els BOLQUERS I COMPRESSES es poden llençar cada dia de recollida, en una bossa a part i ben identificada amb l'adhesiu corresponent. Els dies que toca la fracció resta (els dimecres) els podem llençar amb la resta de residus d'aquesta fracció, dins el cubell gris.

RECOLLIDA DE TRASTOS A DOMICILI

Recorda que si tens un moble, un electrodomèstic o qualsevol residu voluminós del que t'hagis de desprendre, pots demanar la recollida a domicili que fem **el darrer dimecres de cada mes**.

Truca a l'Ajuntament per concertar el servei:

93 885 58 03

Ho deixes **davant de casa el dia abans de la recollida** (dimarts nit), i a partir de les 6 del matí nosaltres ho recollim de forma gratuïta.

DEIXALLERIA

Podeu portar residus especials en petites quantitats a la deixalleria mòbil. Ubicació: Ronda del Català, davant del pavelló.

Horari: **últim divendres de cada mes, de 10 h a 16 h.**

Els medicaments cal portar-los a les farmàcies.

REUTILITZACIÓ D'OBJECTES

Si tens mobles o d'altres objectes de la llar en bon estat es poden reutilitzar. Truca al telèfon 900 102 989 i te'ls vindrem a buscar al teu domicili. Servei gratuït si els objectes es consideren reutilitzables. La Fundació Areté ho recull i els objectes es netegen, reparen o restauren per posar a la venda a les botigues AretéSegonaMà. Així ajudem a la prevenció de residus a través d'una economia social i solidària.



Consell
Comarcal
d'Osona

Telèfon gratuït
d'atenció a l'usuari

900 102 989

FRACCIONS

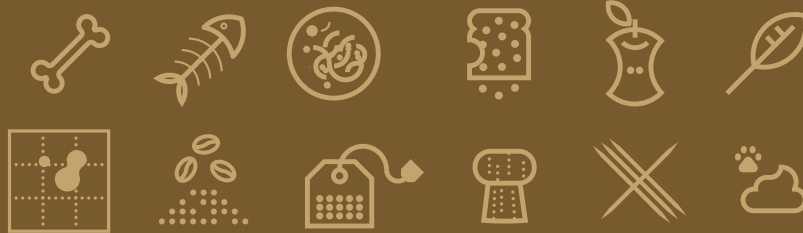
Bones pràctiques i consells per a una correcta gestió dels residus domèstics

A casa generem RESIDUS HABITUALS (orgànica, resta, multiproducte i vidre) i, de tant en tant, RESIDUS ESPECIALS que també precisen que en fem una correcta gestió.



ORGÀNICA

Les restes de menjar/petites restes de jardí cal llençar-les dins d'una **bossa compostable**, mai amb bossa de plàstic. La bossa compostable ha d'estar lligada i dins del cubell marró (**mai sense cubell**). Per restes de jardineria en gran quantitat, cal disposar del contenidor gran homologat (demander-lo a l'Ajuntament).

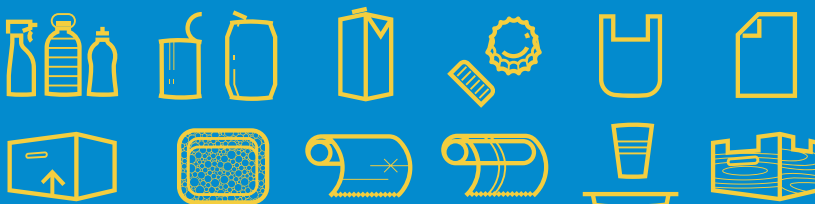


MULTIPRODUCTE

Envasos lleugers, paper i cartró.

Deixar davant de casa en una **bossa convencional lligada**.

El cartró gran es pot deixar a granel, ben plegat.



VIDRE

Llençar el vidre directament dins el contenidor verd del carrer, **sense bossa i sense taps**.



ALERTA!

ENCARA QUE SIGUI DE VIDRE, SI NO ÉS UN ENVÀS, NO L'HI PODEM POSAR: vidre pla, bombetes, fluorescents i miralls.



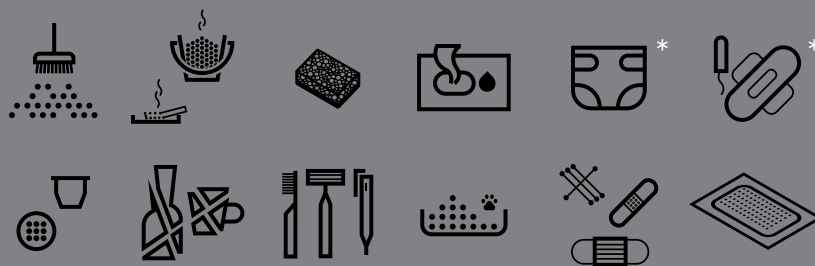
RESTA

Tot allò que no es pot reciclar.

Cal llençar-la dins una bossa convencional lligada i dins el cubell gris. No es pot deixar sense cubell.

En cas que la cendra no càpiga dins el cubell, es pot deixar al costat.

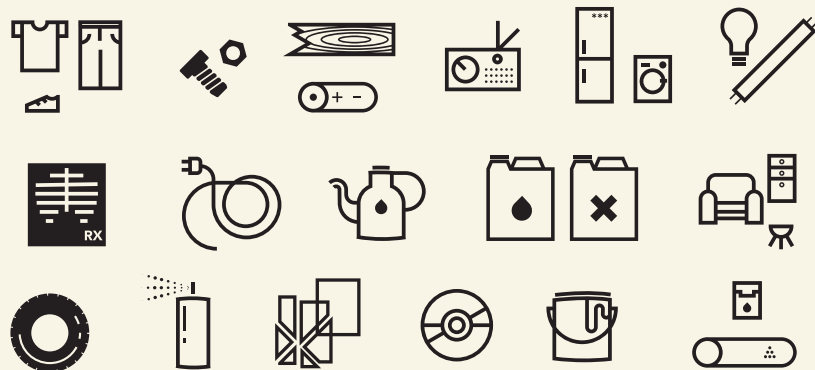
*BOLQUERS, COMPRESSES I TÈXTIL SANITARI: també es poden deixar els altres dies de recollida en una bossa a part, ben lligada i amb l'adhesiu identificatiu (demander a l'Ajuntament).



ESPECIALS

Són residus complexos, perillosos o de gestió específica: roba, ferralla, fusta, bateries, electrodomèstics, aparells electrònics, mòbils, ordinadors, bombetes, cable elèctric, olis, dissolvents, mobiliari, pneumàtics, aerosols, CDs, pintures, tòners i tintes, vidres, joguines.

Cal anar a la deixalleria mòbil, demanar el servei de recollida de voluminosos o llençar-los als contenidors especials que hi ha al municipi, segons el tipus de residu.



Finançat per

