

CALENDARI

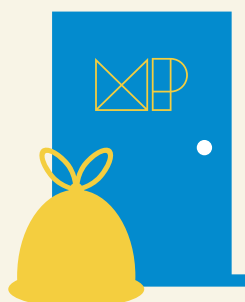
Treure les fraccions
dins aquest horari:

20h-22h

EXCEPTE
el **VIDRE**:

ABANS
DE LES **20h**

Dilluns
MULTIPRODUCTE



Dimarts
ORGÀNICA*



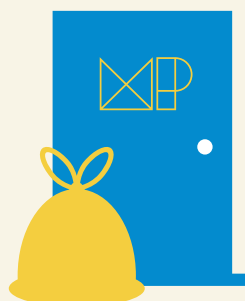
Dimecres
VIDRE / RESTA**



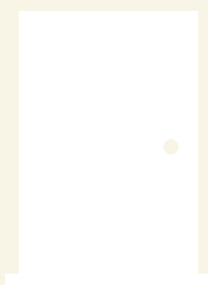
Dijous
ORGÀNICA*



Divendres
MULTIPRODUCTE



Dissabte
**NO HI HA SERVEI
DE RECOLLIDA**



Diumenge
ORGÀNICA*



En el cas dels **festius**,
cada any es determinen
els que hi ha servei i us
fem arribar un calendari.
Més informació a
residus.ccosona.cat o
trucant al 900 102 989.

* Aquest dia també es poden tirar **BOLQUERS** i **COMPRESSES** (en una bossa a part i ben lligada).

** **QUINZENAL**: cada fracció es recull setmana sí, setmana no de forma alternada.

RECOLLIDA DE TRASTOS A DOMICILI

Recorda que si tens un moble, un electrodomèstic o qualsevol residu voluminós del que t'hagis de desprendre, pots demanar la recollida a domicili que fem **2 cops al mes*****.

Truca a l'Ajuntament per concertar el servei:

938 12 21 79

Ho deixes davant de casa i nosaltres ens ho emportem de forma gratuïta.

*** Entre recollides, si us heu de desprendre d'un objecte voluminós, es pot demanar a l'ajuntament per deixar-lo en un espai habilitat per aquesta funció

DEIXALLERIA

Podeu portar residus especials en petites quantitats a la deixalleria mòbil.

Ubicació: Pavelló.

Horari: 2n divendres de cada mes, de 10h a 14h i de 16-19h.

Els medicaments cal portar-los a les farmàcies.

RECOLLIDA DE BRANCADA

Primer dilluns de cada mes.

REUTILITZACIÓ D'OBJECTES

Si tens mobles o d'altres objectes de la llar en bon estat es poden reutilitzar. Truca al telèfon 900 102 989 i te'ls vindrem a buscar al teu domicili. Servei gratuït si els objectes es consideren reutilitzables. La Fundació Areté ho recull i els objectes es netegen, reparen o restauren per posar a la venda a les botigues AretéSegonaMà. Així ajudem a la prevenció de residus a través d'una economia social i solidària.



Ajuntament de
Sant Julià de Vilatorça



Consell
Comarcal
d'Osona

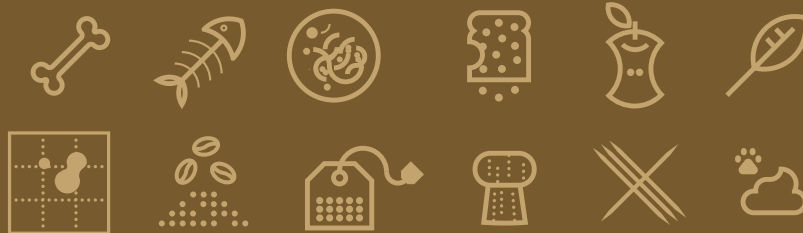
FRACCIONS

Bones pràctiques i consells per a una correcta gestió dels residus domèstics

A casa generem RESIDUS HABITUALS (orgànica, resta, multiproducte i vidre) i, de tant en tant, RESIDUS ESPECIALS que també precisen que en fem una correcta gestió.

ORGÀNICA

Les restes de menjar/petites restes de jardí cal llençar-les dins d'una **bossa compostable**, mai amb bossa de plàstic. La bossa compostable ha d'estar lligada i dins del cubell marró (**mai sense cubell**). Per restes de jardineria en gran quantitat, cal disposar del contenidor gran homologat (demanar-lo a l'Ajuntament).

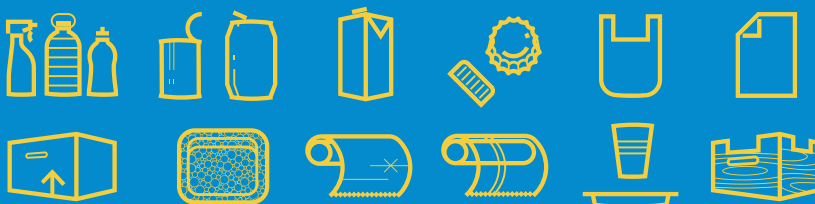


MULTIPRODUCTE

Envasos lleugers, paper i cartró.

Deixar davant de casa en una **bossa convencional lligada**.

El cartró gran es pot deixar a granel, ben plegat.



VIDRE

Cal dipositar el vidre directament dins el nou cubell verd, **sense bossa i sense taps**, i deixar el cubell davant de casa els dimecres que toqui recollida.



ALERTA!

ENCARA QUE SIGUI DE VIDRE, SI NO ÉS UN ENVÀS, NO L'HI PODEM POSAR: vidre pla, bombetes, fluorescents i miralls.

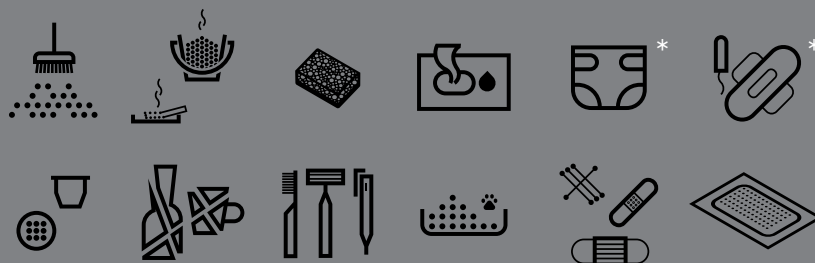
RESTA

Tot allò que no es pot reciclar.

Cal llençar-la dins una bossa convencional lligada i dins el nou cubell verd. No es pot deixar sense cubell. En cas que la cendra no càpiga dins el cubell, es pot deixar al costat.

Els bolquers pertanyen a aquesta fracció i s'han de deixar també en bosses lligades, ja sigui la mateixa bossa de la fracció RESTA o en una a part.

*BOLQUERS, COMPRESSES I TÈXTIL SANITARI: també es poden treure els dies de l'orgànica en una bossa a part ben lligada.



ESPECIALS

Són residus complexos, perillosos o de gestió específica: roba, ferralla, fusta, bateries, electrodomèstics, aparells electrònics, mòbils, ordinadors, bombetes, cable elèctric, olis, dissolvents, mobiliari, pneumàtics, aerosols, CDs, pintures, tòners i tintes, poda, vidres, runa, joguines.

Cal anar a la deixalleria mòbil, demanar el servei de recollida de voluminosos o llençar-los als contenidors especials que hi ha al municipi, segons el tipus de residu.



Ajuntament de
Sant Julià de Vilatorrada



Consell
Comarcal
d'Osona

Telèfon gratuït
d'atenció a l'usuari **900 102 989**