

CALENDARI

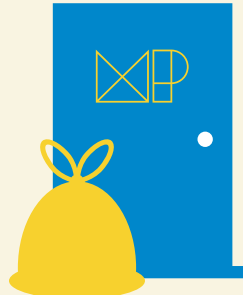
Treure les deixalles
dins aquest horari:

A partir de les
20h de la
nit abans

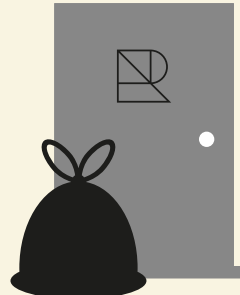
Dilluns
ORGÀNICA*



Dimarts
MULTIPRODUCTE



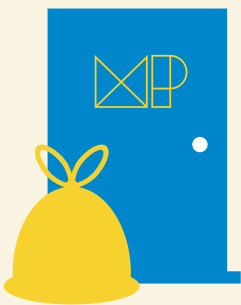
Dimecres
RESTA**



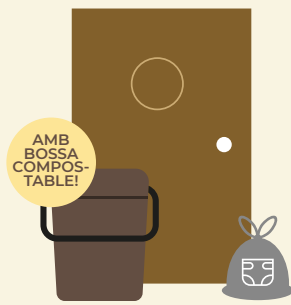
Dijous
ORGÀNICA*



Divendres
MULTIPRODUCTE



Dissabte
ORGÀNICA*



Diumenge
**NO HI HA SERVEI
DE RECOLLIDA**



En el cas dels **festius**,
cada any es determinen
els que hi ha servei i us
fem arribar un calendari.
Més informació a
residus.ccosona.cat o
trucant al 900 102 989.

* Aquest dia també es poden tirar **BOLQUERS I COMPRESSES** (en una bossa a part i ben lligada).

** **QUINZENAL**: es recull setmana sí, setmana no.

RECOLLIDA DE TRASTOS A DOMICILI

Recorda que si tens un moble, un electrodomèstic o qualsevol residu voluminós del que t'hagis de desprendre, pots demanar la recollida a domicili que fem el **4rt dimecres de cada mes**.

Truca a l'Ajuntament per concertar el servei:

93 859 00 03

Ho deixes davant de casa i nosaltres ens ho emportem de forma gratuïta.

DEIXALLERIA

Disposeu d'un servei de deixalleria fixa a Torelló (polígon Mas Les Vinyes. Horari: dimarts: 9h-13h. De dimecres a dissabtes: 9h-13h i 16h-19:30h. Tel 900 102 989). A Sant Vicenç també podeu llençar-hi alguns residus especials concrets: oli de cuina als contenidors taronges; CD i DVDs, tintes, mòbils, piles i bombetes a la mini-deixalleria i medicaments a la farmàcia.

REUTILITZACIÓ D'OBJECTES

Si tens mobles o articles domèstics que no fas servir i estan en bon estat, truca'ns al 900 102 989 i te'ls vindrem a buscar a casa. La Fundació Areté ho recull, ho repara si és necessari i ho posa a la venda per tal que es pugui tornar a fer servir.



Ajuntament de
Sant Vicenç de Torelló



Diputació
Barcelona



Consell
Comarcal
d'Osona

FRACCIONS

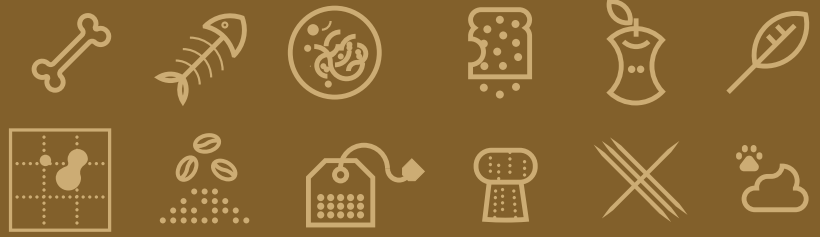
Bones pràctiques i consells per a una correcta gestió dels residus domèstics

A casa generem RESIDUS HABITUALS (orgànica, resta, multiproducte i vidre) i, de tant en tant, RESIDUS ESPECIALS que també precisen que en fem una correcta gestió.

ORGÀNICA

Les restes de menjar/petites restes de jardí cal llençar-les dins d'una **bossa compostable**, mai amb bossa de plàstic.

La bossa compostable ha d'estar lligada i dins del cubell marró (**mai sense cubell**). Per restes de jardineria en gran quantitat, cal disposar del contenidor gran homologat (demanar-lo a l'Ajuntament).

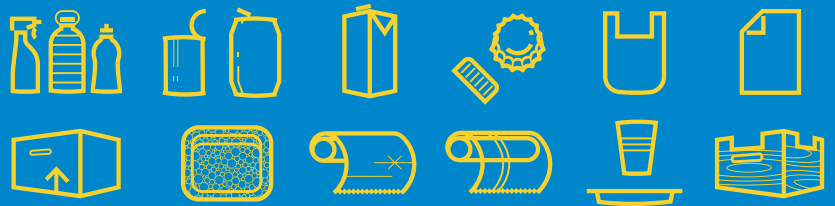


MULTIPRODUCTE

Envasos lleugers, paper i cartó.

Deixar davant de casa en una **bossa convencional lligada**.

El cartó gran es pot deixar a granel, ben plegat.



VIDRE

Llençar el vidre directament dins el contenidor verd del carrer, **sense bossa i sense taps**.



ALERTA!

ENCARA QUE SIGUI DE VIDRE, SI NO ÉS UN ENVÀS, NO LI PODEM POSAR: vidre pla, bombetes, fluorescents, miralls, i taps d'ampolla.



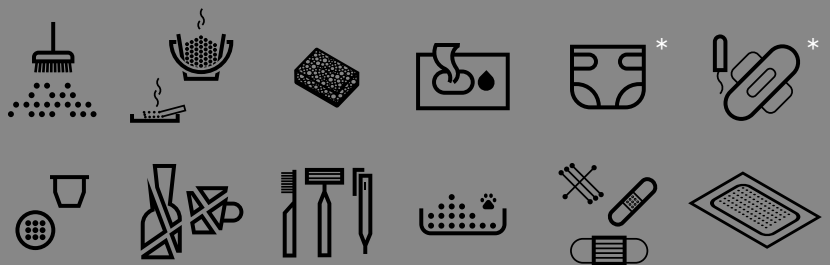
RESTA

Tot allò que no es pot reciclar.

Deixar-lo davant de casa en una bossa convencional ben lligada.

Els bolquers pertanyen a aquesta fracció i s'han de deixar també en bosses lligades, ja sigui la mateixa bossa del rebuig o en una a part.

*BOLQUERS, COMPRESSES I TÈXTIL SANITARI: també els dies de l'orgànica amb una bossa a part i ben lligada



ESPECIALS

Són residus complexos, perillosos o de gestió específica: roba, ferralla, fusta, bateries, electrodomèstics, aparells electrònics, mòbils, ordinadors, bombetes, cable elèctric, olis, dissolvents, mobiliari, pneumàtics, aerosols, CDs, pintures, tòners i tintes, poda, vidres, runa, joguines.

